



# CALABRIA MARE

## GRAND HOTEL BALESTRIERI \*\*\*\* TORRE MELISSA (KR)

17 GIUGNO – 1 LUGLIO 2019

Speciale AGOAL  
**€ 1.050**

**LAST MINUTE!!!**



# CALABRIA MARE

## GRAND HOTEL BALESTRIERI \*\*\*\*

### TORRE MELISSA (KR)

17 GIUGNO – 1 LUGLIO 2019

15 giorni - 14 notti

#### **POSIZIONE**

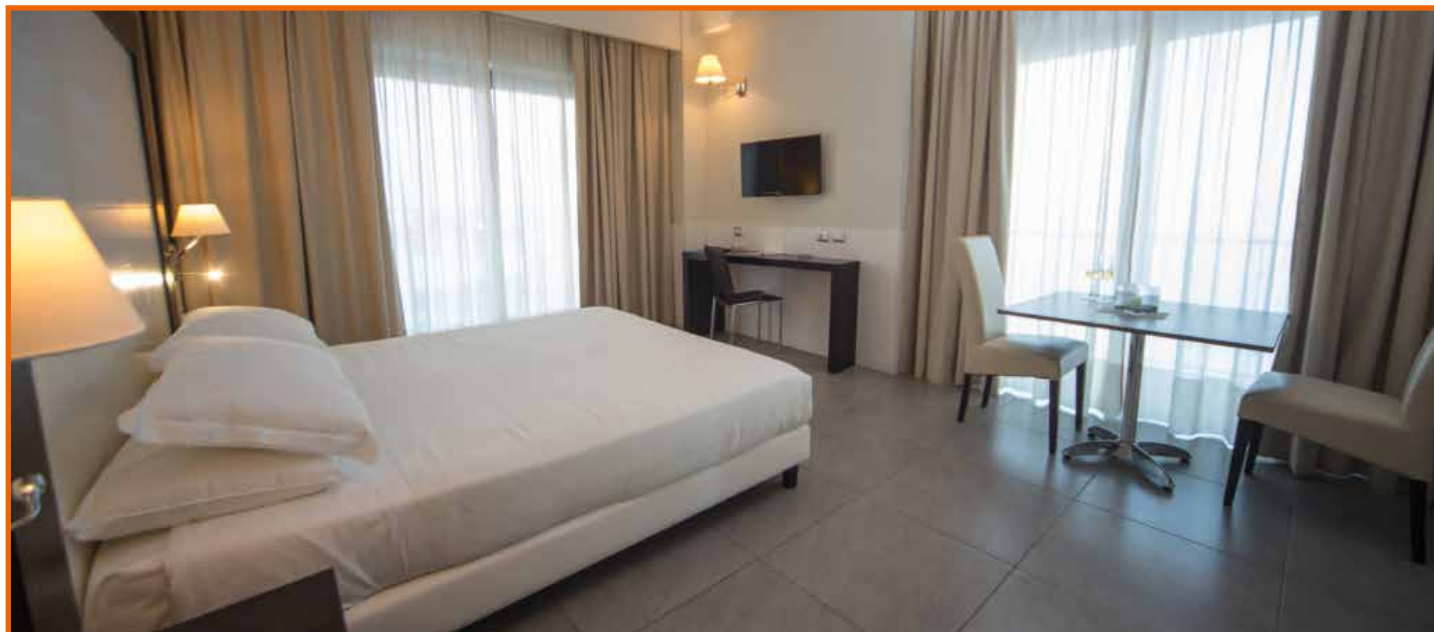
Situato direttamente sulla spiaggia di Melissa, a 1,6 km dal centro di Torre Melissa e a 15 km da Museo archeologico di Ciro marina.





### **CAMERE**

Dispone di 78 camere arredate in stile moderno, tutte munite di tv satellitare, telefono con linea diretta, aria condizionata/riscaldamento, asciugacapelli, cassette di sicurezza.



### **SERVIZI**

Internet gratuito, aria condizionata, ampia piscina attrezzata, animazione diurna e serale per adulti e bambini, open bar 24h, reception 24h, tv satellitare, Sky, servizio lavanderia (su richiesta), accesso per disabili, servizio spiaggia.



### **RISTORANTE**

Il servizio è a buffet ed è comprensivo delle bevande (acqua e vino in caraffa)



### **SPIAGGIA**

La spiaggia di sabbia e ghiaia è antistante l'hotel e facilmente raggiungibile anche per portatori di handicap. È riservata agli ospiti e dispone di ombrelloni, lettini, sdraio, snack bar.





## QUOTE INDIVIDUALI DI PARTECIPAZIONE

Partenza 17/06/2019 da Milano		
15 giorni / 14 notti		
Doppia Associati AGOAL	Aggregati	Suppl. singola
<b>1.050 € *</b>	<b>1.290 €</b>	<b>350 €</b>
0-3 ANNI **		<b>250 €</b>
TERZO LETTO 3-12 ANNI **		<b>650 €</b>
* LA QUOTA DI PARTECIPAZIONE COMPRENSIVA DEL CONTRIBUTO AGOAL È RISERVATO AGLI ASSOCIATI REGOLARMENTE ISCRITTI ALLA DATA DEL 30/03/2019		

\*\* GLI ANNI SI INTENDONO NON COMPIUTI

LA QUOTA COMPRENDE	LA QUOTA NON COMPRENDE
<ul style="list-style-type: none"> <li>✓ Voli di linea da Milano a Lamezia andata e ritorno;</li> <li>✓ Tasse aeroportuali ****;</li> <li>✓ Trasferimenti in bus GT da e per la struttura;</li> <li>✓ Sistemazione in camera doppia con trattamento di PENSIONE COMPLETA + BEVANDE AI PASTI (acqua e vino);</li> <li>✓ Tessera club e servizio spiaggia;</li> <li>✓ Assicurazione sanitaria (massimale € 1000) e bagaglio (massimale € 500).</li> </ul>	<ul style="list-style-type: none"> <li>⊘ Tassa di soggiorno da pagare in loco;</li> <li>⊘ Mance e facchinaggi;</li> <li>⊘ Tutto quanto non espressamente indicato a "La quota comprende".</li> </ul>

\*\*\*\* Le tasse aeroportuali sono incluse, ma sono indipendenti dalla nostra politica commerciale e possono aumentare senza preavviso.





[www.agoal.it](http://www.agoal.it)



## PRENOTAZIONI

Le prenotazioni dovranno pervenire **entro e non oltre il 31 MAGGIO 2019**, salvo chiusura anticipata per esaurimento posti disponibili a:

### **TRAVEL DESIGN STUDIO di La Meta srl**

Via Bianzanella 11, 24124 Bergamo BG, Italy  
tel +39 03519901200 - fax +39 03519901204  
info@traveldesignstudio.com - www.traveldesignstudio.com

BONIFICO BANCARIO:

**intestato a La Meta srl - Banca Cariparma Fil. 275**

**IBAN: IT 06 P 0623032880000043569524**

I POSTI DISPONIBILI VERRANNO ASSEGNATI PRIORITARIAMENTE AGLI ASSOCIATI

## **MODALITA' DI PAGAMENTO**

Saldo al ricevimento della conferma effettuazione viaggio da parte di TRAVEL DESIGN STUDIO.

**PER PENALI IN CASO DI RINUNCE CONTATTARE DIRETTAMENTE L'AGENZIA.**

Ricordiamo che il rapporto contrattuale sorge direttamente tra il Contraente e il Tour Operator Organizzatore e/o Agenzia, sollevando pertanto Agoal da ogni responsabilità che dovesse sorgere in caso di controversie fra le parti.



**CALABRIA MARE GRAND HOTEL DALESTRIERI**



# CALABRIA MARE GRAND HOTEL BALESTRIERI

17 GIUGNO – 1 LUGLIO 2019 - 15 giorni - 14 notti

Il sottoscritto \_\_\_\_\_ numero tessera Agoal \_\_\_\_\_

email \_\_\_\_\_ telefono cellulare \_\_\_\_\_

luogo di nascita \_\_\_\_\_ data di nascita \_\_\_\_\_

Residenza: Via \_\_\_\_\_ n. \_\_\_\_\_ Città \_\_\_\_\_ Prov \_\_\_\_\_

Tel. \_\_\_\_\_ Fax \_\_\_\_\_ Cod.Fiscale \_\_\_\_\_

In nome e per conto proprio, oltre che in nome e per conto delle persone di seguito elencate:

NOME E COGNOME	LUOGO DI NASCITA	DATA DI NASCITA	SOCIO AGOAL

## PER GLI AGGREGATI RIPORTARE GLI ESTREMI DEL SOCIO PRESENTATORE

NOME E COGNOME	N° TESSERA AGOAL

Intende partecipare al SOGGIORNO dal 17/06/2019 al 01/07/2019, alle condizioni economiche proposte.

Sistemazione richiesta: Tipologia di camera (doppia, matrimoniale, singola...) \_\_\_\_\_

Trattamento: Come da programma

Si prega di riportare i dati richiesti all'interno di questa tabella, con le relative quote di partecipazione, che potrete controllare all'interno della circolare, in modo da ottenere il totale da corrispondere:

SERVIZI RICHIESTI	QUOTA A PERSONA	NUMERO PERSONE	TOTALE
Quota soggiorno			
Quota soggiorno aggregati			
Assicurazione annullamento			
Supplemento singola			
Servizi vari			
Totale generale da corrispondere:			

Data \_\_\_\_\_

Firma \_\_\_\_\_